

1. 下載 VOC APP



應用商店下載 · 搜尋VOC LTD

使用二維碼掃描下載

2. 註冊帳戶

請先註冊一個帳戶，並登入才能使用VOC APP



3. 設備連結

預設密碼123456

出廠管理密碼00

! VOC APP 設備連線僅支援2.4G WiFi網路頻段



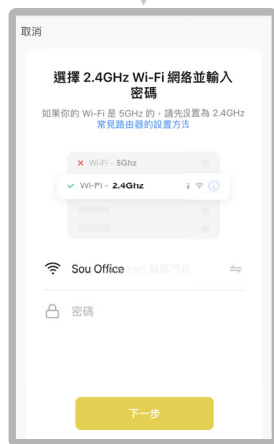
1. 添加設備

請在VOC APP中完成註冊後進入首頁，點擊添加設備。



2. 選擇智能門鎖

請於添加設備中選擇智能門鎖。



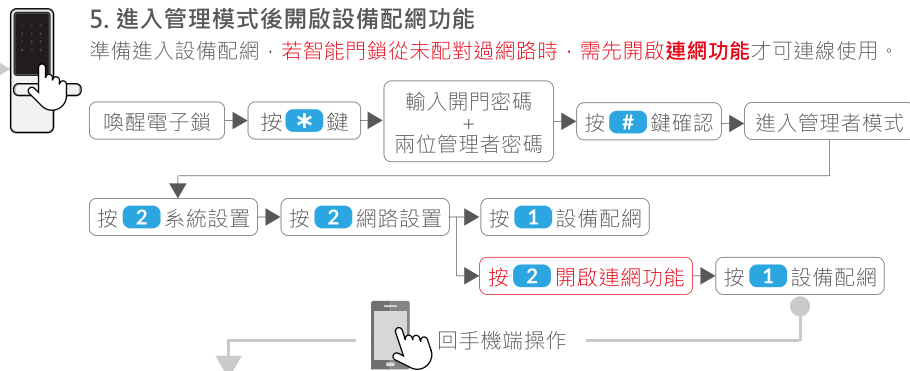
3. 加入WiFi網路

輸入WiFi帳號密碼並確認，若遇到WiFi名稱為unknown或其他不是本手機以連結的WiFi時，請先將手機定位訊息授權給VOC APP，並使用**2.4G頻段**。



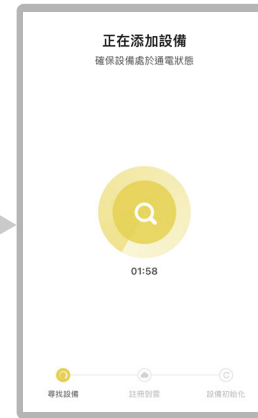
4. 在智能門鎖中開啟管理模式

當手機畫面顯示請先重置設備時，請您到**電子鎖觸控面板**按下*** + 開門密碼 + 管理密碼**再按「#」進入管理模式。



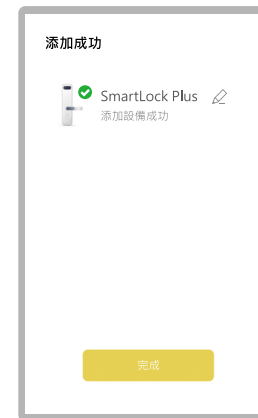
6. 回到手機操作，按下一步!

當智能門鎖開啟配網模式後，請回到手機端操作按**下一步**，開啟配對網路。



7. 設備配網

等待手機尋找設備後連線配網。



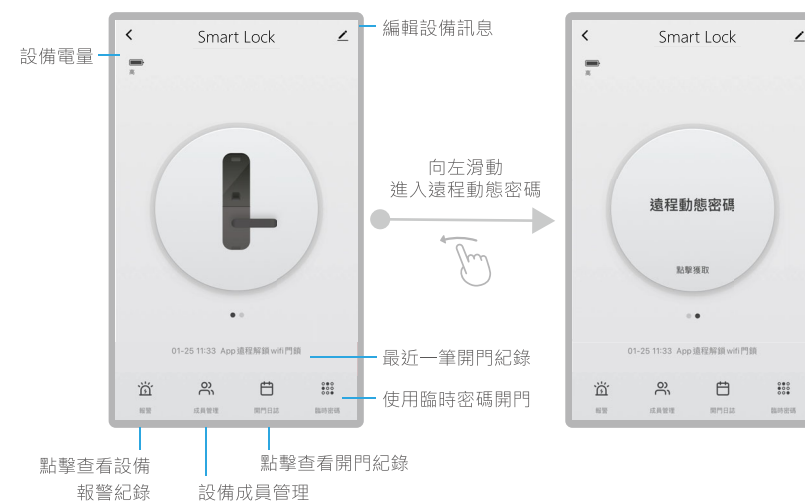
8. 配網完成

完成配網後可開始使用遠端功能。

如果配網失敗 請依照以下方式後嘗試再次連線

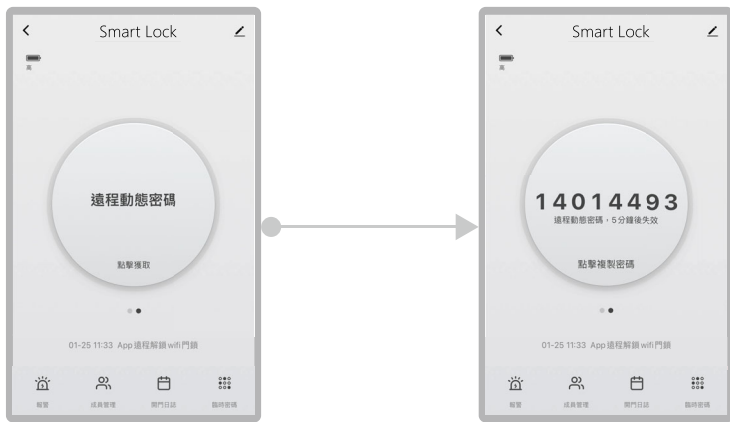
- 1.請確認輸入的WiFi密碼正確。
- 2.請讓設備和手機在配網過程中保持常亮。
- 3.WiFi不支援5G頻段，請**切換到2.4G頻段**。
- 4.清空手機後台任務。
- 5.手機開啟定位功能。
- 6.進入管理模式>「2」系統設置>「3」網路設置>「3」初始網路設備
- 7.重啟路由器。

4. 軟體介面說明



VOC APP 使用指南

5. 遠程動態密碼



1. 啟用遠程動態密碼

進入遠程動態密碼主畫面後，按下點擊獲取。

2. 產生遠程動態密碼

等待系統編成新的密碼後，可以點擊複製密碼。
密碼產生5分鐘後將自動失效。

6. 遠程開鎖

當智能門鎖按下「*」「0」「#」後，APP上會收到遠程開鎖通知，APP端確認後門鎖會自動開門。

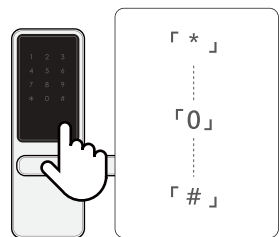


1. 在智能門鎖按下「*0#」發出推播

2. 手機收到推播通知

3. 按下確認後解除門鎖開門

7. 開臨時密碼



設定完臨時密碼後，記得按下*0#傳輸給智能門鎖，才算設定成功喔!



點擊臨時密碼，再點擊右上角+設置一組7位數臨時密碼，這組臨時密碼只能在生效時間至失效時間中的時間區段中使用。

設置完成後，還需到智能門鎖旁喚醒Smart Lock按下*0#即可使用，如提示驗證失敗，無法獲得臨時密碼，請檢查網路狀態。

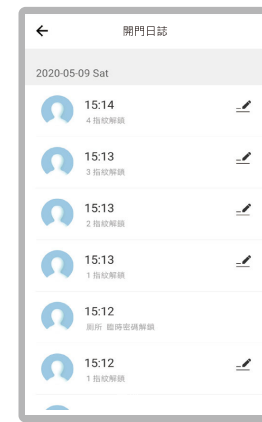
8. 報警紀錄



查看智能門鎖的報警紀錄。

- ✓ 錯誤報警
- ✓ 防盜報警
- ✓ 低電量
- ✓ 劫持報警

9. 開門日誌



查看智能門鎖的開門紀錄。

10. 成員管理



新增成員

成員管理功能，設定家庭成員加入APP

編號名稱

編輯號碼名稱，添加後可在開門日誌中顯示自訂的編號名稱

添加指紋

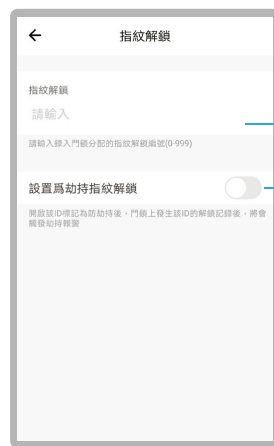
設定已於門鎖上的指紋編號方便辨識

添加密碼

設定已於門鎖上的密碼編號方便辨識

添加門卡

設定已於門鎖上的門卡編號方便辨識



設定指紋解鎖編號

添加成員時，輸入的鑰匙編號需和門鎖登入時的編號一致。

開啟劫持紀錄

開啟該ID標記為防劫持後，門鎖上發生該ID的解鎖紀錄後，將會觸發劫持報警。



鎖羅門智能



注意事項

請務必詳閱本產品使用說明書

- 請勿自行拆解。
- 請勿將本產品裝於戶外。
- 請問使用硬物敲打本產品，以及小心不要撞到把手受傷。
- 長期(一個月)不使用時務必把電池取出避免漏液，若有電池漏液，不再保固範圍內。
- 額定電壓1.5V AA (LR6)，3號鹼性電池8顆，電壓過低時，會有警示音，請盡快更換。
- 設定時門片務必於開啟的狀態下，進行設定，如有錯誤導致鎖門，此乃屬於人為疏忽，不再保固範圍內。
- 如因氣候潮濕或漏水而造成電子鎖損壞，恕不在保固範圍內。

製造商

浙江威歐希科技股份有限公司
省溫市甌海區溫瞿東路1286號
+86 400-103-0377

代理商

鎖羅門智能股份有限公司
台北市士林區大南路361號5樓之2
02-2882-1088